



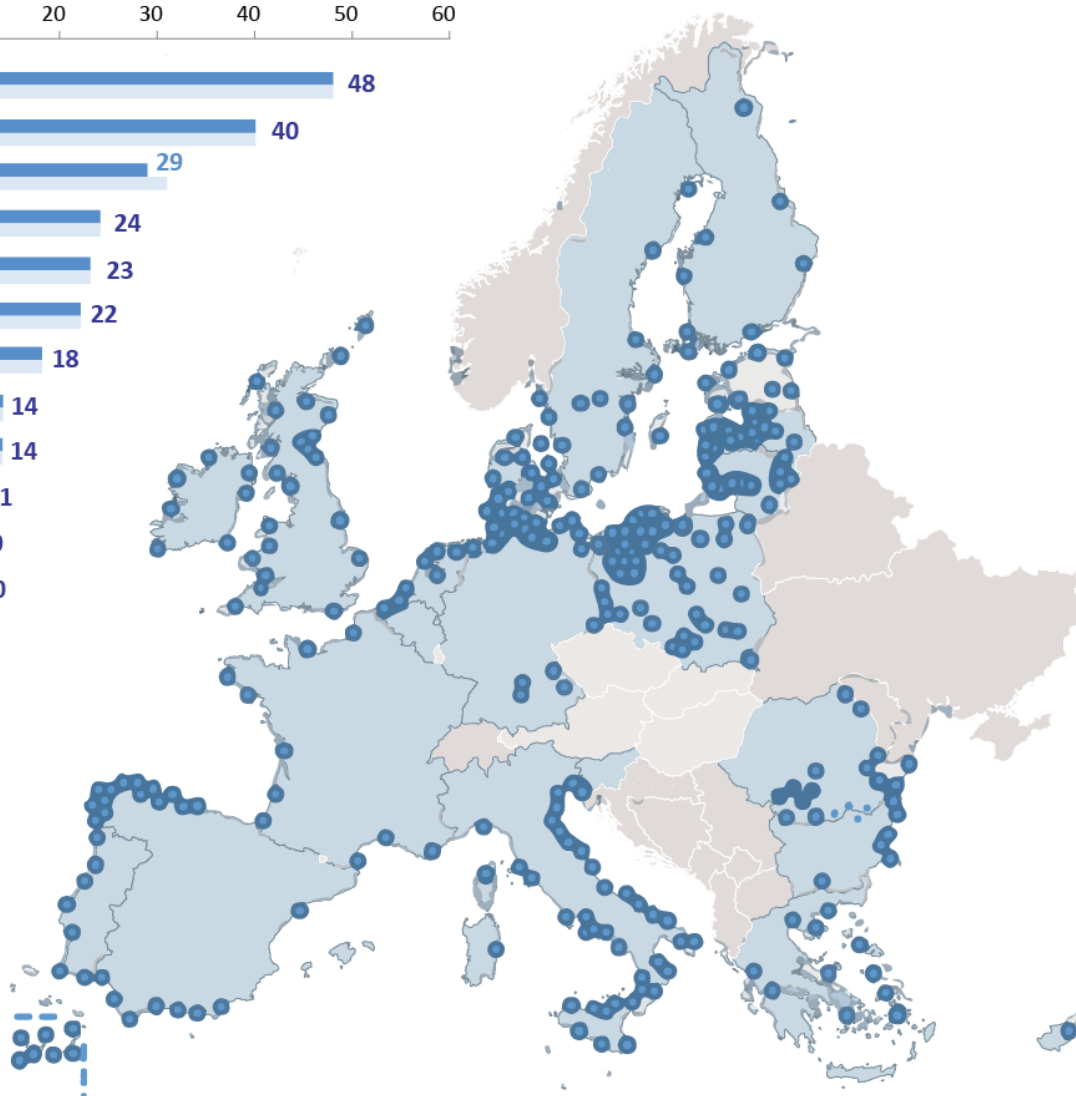
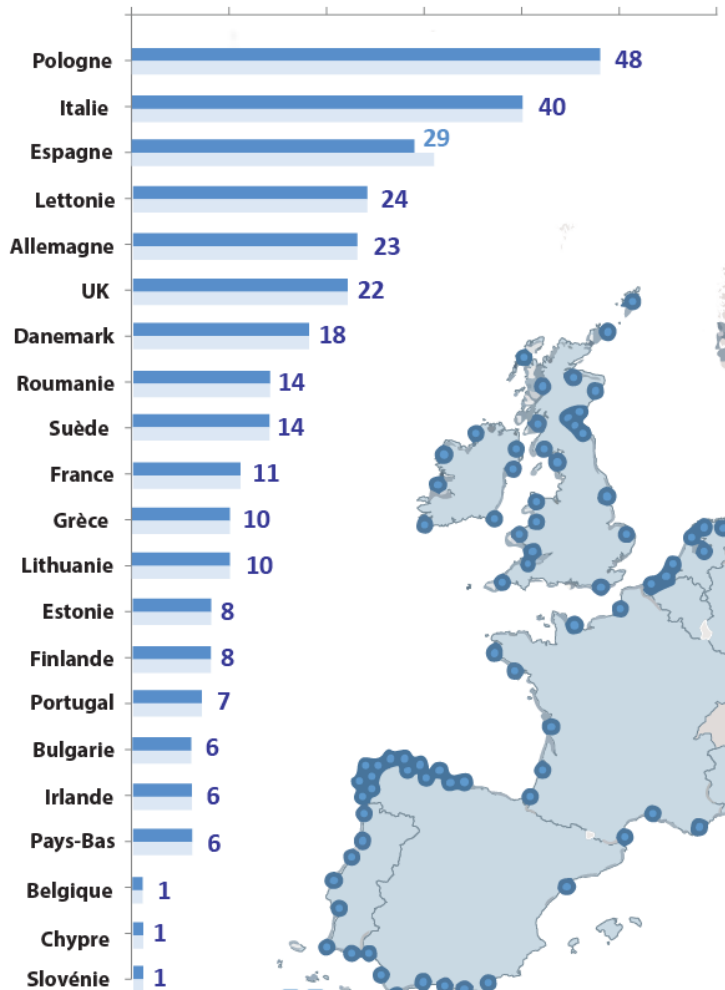
**Oś EFR w 2014: czego się dotąd nauczyliśmy?**

**Jakich umiejętności potrzebujemy na przyszłość?**

**Paul Soto, Urszula Budzich-Tabor, FARNET Support Unit  
Warszawa, 22 maja 2014 r.**

# Oś 4: gdzie jesteśmy?

FLAGS 0 10 20 30 40 50 60



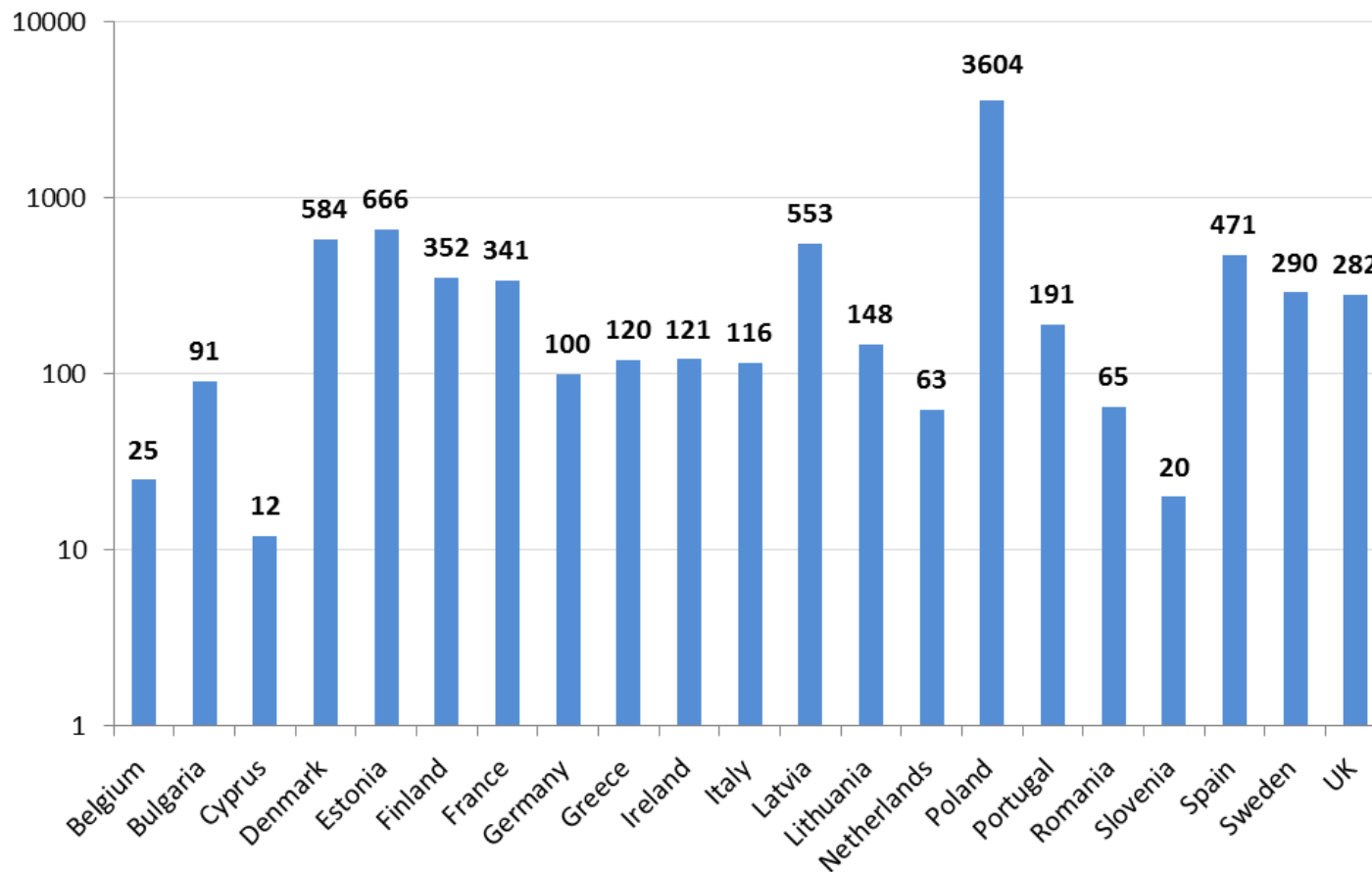
▶ **Ponad 300 LGR w 21 krajach**

▶ **Tylko 11,6 % budżetu EFR**

▶ **Średni budżet LGR: 2,3 mln EUR**

▶ **Ogromne różnice w zakresie obszarów, partnerstw, strategii**

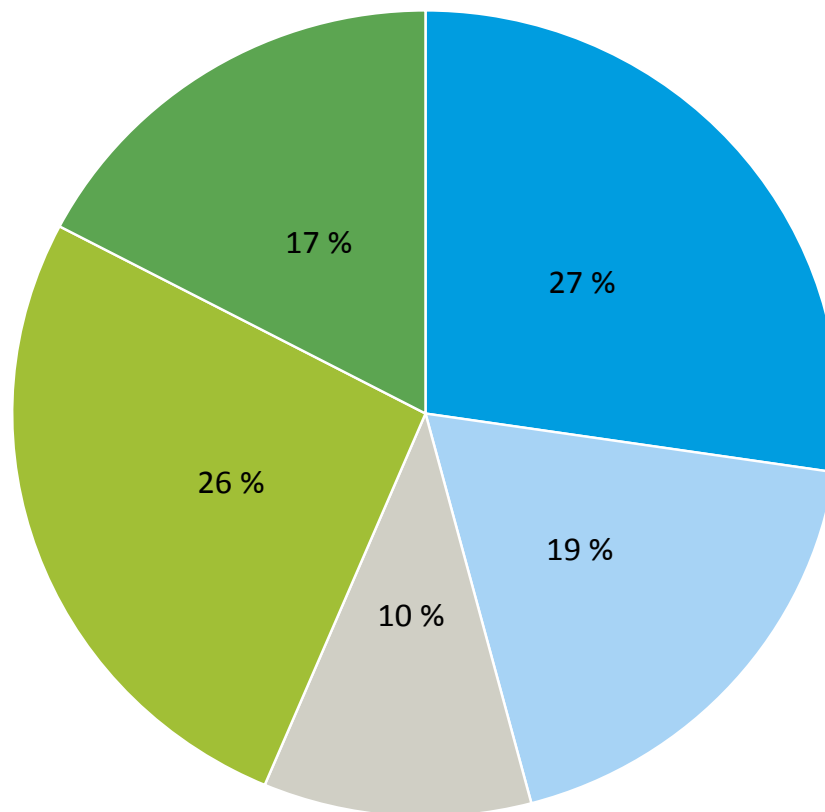
# Realizacja projektów Osi 4 – maj 2014



8215 projektów

z czego 44% w Polsce (38% budżetu Osi 4)

# Rodzaje projektów finansowanych z Osi 4



- (a) adding value, creating jobs, and promoting innovation (...)
- (b) supporting diversification (...)
- (c) enhancing and capitalising on the environmental assets (...)
- (d) promoting social well being and cultural heritage (...)
- (e) strengthening the role of fisheries communities in local development (...)

## A co z jakością tych projektów?

---

- ▶ *Oś 4 EFR przyczyniła się do osiągnięcia istotnych efektów w zakresie tworzenia miejsc pracy, a LGR i ich beneficjenci osiągnęli znaczące rezultaty jakościowe. LGR odegrały ważną rolę w rozwoju obszarów i społeczności rybackich.*
- ▶ *Często brakowało związku między celami strategii a kryteriami wyboru projektów. Kryteria zawarte w strategiach były zbyt ogólne, żeby stanowić podstawę wyboru projektów.*
- ▶ *Zdolność zespołów LGR do włączenia społeczności rybackich w rozwój lokalny, celem tworzenia pomysłów na projekty i udzielania wsparcia w ich przygotowaniu, jest kluczowym czynnikiem funkcjonowania LGR.*

*Cap Gemini Consulting, maj 2014*

**KOSZTY I  
RYZYSKO  
DELEGOWANIA  
DECYZJI**



**WARTOŚĆ  
DODANA RLKS**

## **RLKS stawia w centrum uwagi osoby, które mierzą się z danym problemem**

---

- ▶ **Jest to jedyne podejście stosowane szeroko w całej UE, w którym opracowanie strategii i wybór projektów jest w rękach społeczności lokalnej**
- ▶ **Zakaz dominacji przez jeden typ partnerów (zasada 49%). Wzmocnienie roli sektora prywatnego i obywatelskiego (co najmniej 50% głosów)**

- ▶ Wyzwania związane z globalizacją, starzeniem się, migracjami, środowiskiem, rosnącymi nierównościami...
- ▶ Kryzys, przez który cele UE 2020 nie są osiągnięte (miejsca pracy miały wzrosnąć o 16 mln, liczba osób żyjących w ubóstwie zmaleć o 30 mln, wydatki na B&R wzrosnąć o 1/3)
- ▶ Europa ulega rozwarstwieniu. Tym bardziej potrzebne działania dostosowane do konkretnych potrzeb
- ▶ Obywatele UE mają różne pomysły i potrzeby, dlatego potrzebne jest RLKS żeby można było dostosować wsparcie do warunków lokalnych.
- ▶ Komisja Europejska stara się wzmocnić niektóre cechy RLKS, żeby to osiągnąć
- ▶ Trzeba sobie zadać pytanie.....



## Rozporządzenie CPR ma na celu zapewnienie lepszego jakości strategii lokalnych (Art. 33)

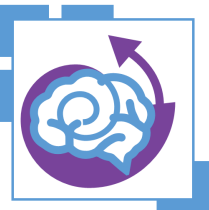
- ▶ **Koncentracja na tym, co chcemy zmienić. Hierarchia celów, jasne i mierzalne wartości, priorytety**
- ▶ **Plan działania i plan finansowy...**
- ▶ **Monitoring i (auto) ewaluacja, zapewniają możliwość adaptacji do zmian w sytuacji obszaru**
- ▶ **Spójność z Programem Operacyjnym i jednocześnie elastyczność, szeroki zakres kwalifikowalnych operacji (przy korzystaniu z jednego funduszu)**
- ▶ **Wzmocnienie zaangażowania społeczności (wymaga wykazania na wszystkich etapach)**
- ▶ **Definicja obszaru: ramy odgórne, granice ustalane oddolnie, 10,000-150,000 mieszkańców**

- ▶ **Wzmocnienie animowania i wspierania procesu tworzenia projektów (25% budżetu na animację i koszty funkcjonowania, wsparcie przygotowawcze)**
- ▶ **Minimalny zakres zadań LGR – poziom delegowania**
  - Przygotowanie i ogłaszanie konkursów na projekty
  - Wybór operacji i ustalenie wysokości wsparcia, **wskazywanie priorytetów wśród operacji w zależności od stopnia, w jakim przyczyniają się do realizacji celów i wskaźników strategii**
- ▶ **Wzmocnienie roli sektora prywatnego i społecznego (reguły 49% i 50%)**
- ▶ **Ułatwienia przy projektach współpracy (decyzja lokalna, w przeciwnym razie przynajmniej stały nabór wniosków)**

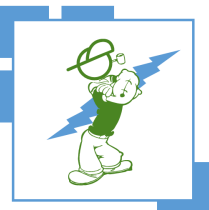
# LGR w nowym okresie: Jak je wzmocnić?



1. Strategie bardziej skoncentrowane



2. Zapewnienie procesu uczenia się na doświadczeniach z wdrażania



3. Wzmocnienie procesu animowania i budowania zdolności



4. Zapewnienie wysokiej jakości projektów



5. LGR komunikujący się ze wszystkimi

# 1. Strategie bardziej skoncentrowane

- ▶ **Europejski Trybunał Obrachunkowy:** *”Strategie lokalne powinny być w centrum podejścia LEADER”....ale wiele strategii „stanowi tylko załącznik do wniosku o finansowanie do IZ”... “cele strategii nie są dostatecznie szczegółowe, mierzalne ani dające się osiągnąć w założonym czasie”.*
- ▶ **Rozporządzenie Common Provisions Regulation (Art. 33.1):**  
“Strategia RLKS musi zawierać co najmniej następujące elementy: (c) hierarchia celów, w tym mierzalne wartości docelowe produktu lub rezultatu”
- ▶ **Hierarchia celów.** Nie ma to być lista życzeń, lecz uzgodnione ze społecznością priorytety, gdzie RLKS może odnieść największy efekt
- ▶ **Cele SMART.** Nie mają to być ogólniki ale konkrety. Ilu przeszkolono rybaków, ile powstało systemów jakości, ile miejsc pracy dla rodzin rybaków, ile turystów zainteresowanych rybactwem
- ▶ **Ale jak osiągnąć jednocześnie koncentrację i elastyczność?** Jak zapewnić reagowanie na ryzyko i na zmiany?



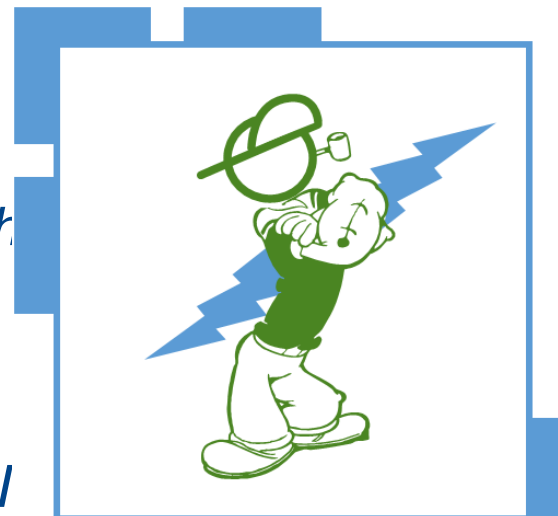
## 2. Zapewnienie procesu uczenia się na doświadczeniach

- ▶ **Common Provisions Regulation (Art. 33.1):** *“Strategia RLKS powinna zawierać co najmniej następujące elementy: (d) opis systemu zarządzania i monitorowania strategii... oraz opis rozwiązań w zakresie ewaluacji.”*
- ▶ Strategia powinna zawierać **plan** monitorowania i ewaluacji
- ▶ **Nie** ma to być procedura administracyjna
- ▶ Ale **procedura uczenia się przez LGR** na obserwacji, co się sprawdza, a co nie, i odpowiedniego reagowania na zmieniające się warunki. Trzeba zapewnić odpowiednią elastyczność.



### 3. Wzmocnienie procesu animowania i budowania zdolności

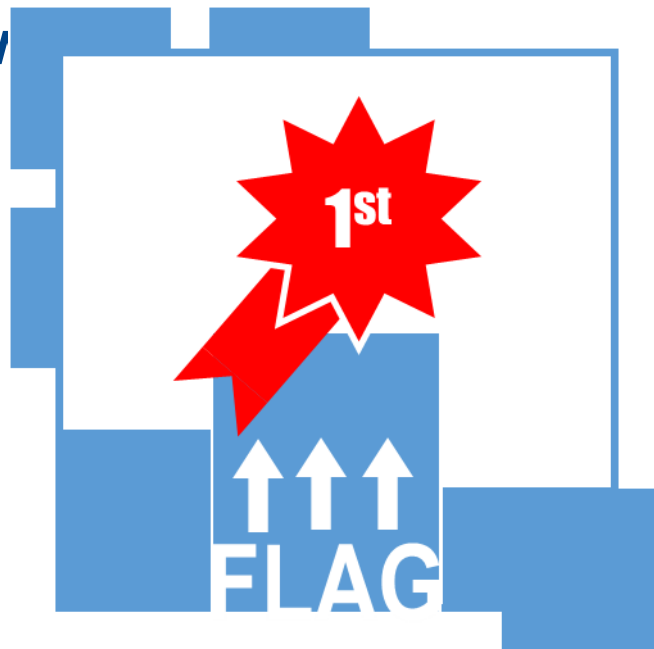
- ▶ **Komisja Europejska:** LGR nie mają być biurami do wdrażania środków, o których przeznaczeniu decyduje kto inny. Wartość dodana pochodzi z animowania i z tworzenia lepszej jakości projektów.
- ▶ **CPR Art. 34.3:** *“Zadania LGR obejmują  
(a) Budowanie zdolności podmiotów lokalnych do tworzenia i realizacji operacji, w tym umiejętności zarządzania projektami*
- ▶ **CPR Art. 35.1.** *”Wsparcie z funduszy ESI objętych RLKS powinno obejmować: a) koszty wsparcia przygotowawczego, budowania zdolności, szkolenia i sieciowania...”*
- ▶ **CPR Art. 35.2 . 25% budżetu na koszty animacji i funkcjonowania.** Należy zapewnić, aby całkowity budżet był wystarczający. Jeśli nie, trzeba się oprzeć na istniejącym podmiocie.



## 4. Zapewnienie wysokiej jakości projektów

Wsparcie jest potrzebne na różnych etapach cyklu projektowego, np.:

- ▶ Generowanie i animowanie **pomysłów**
- ▶ **Łączenie** podmiotów mających różne interesy
- ▶ **Wiedza techniczna** – rynki, zdolność ekonomiczna i finansowa, technologie, zasoby ludzkie...



LGR może to robić **sam lub zlecać**

**Szkolenie na poziomie krajowym, regionalnym i lokalnym.**

**Potrzebny jest plan komunikacji.**

- ▶ **Jakie przesłanie?**
- ▶ **Do kogo?**
- ▶ **Kiedy?**
- ▶ **Jakimi drogami?**
- ▶ **Informacja zwrotna**



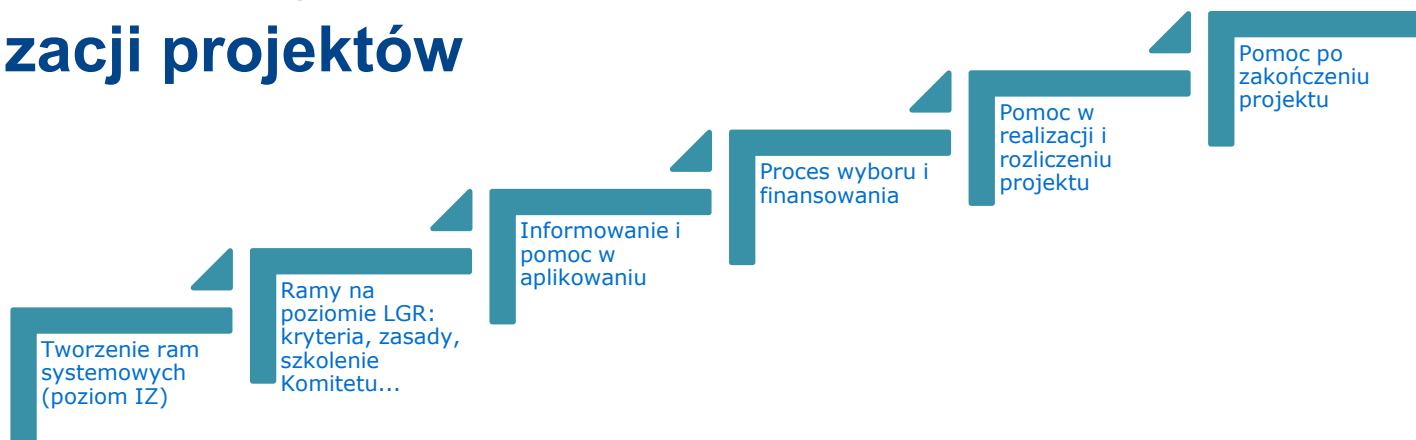


# **Jak zapewnić lepszą jakość projektów?**

## **Materiał do refleksji na jutro**

# Na czym może polegać wsparcie LGR?

## ► Pomoc beneficjentom w tworzeniu i realizacji projektów



Cały proces może trwać 3-5 lat

- Pomoc beneficjentom w przejściu procedury administracyjnej
- Czasem pomoc polega na tym, żeby powiedzieć „Nie” (odpowiednio wcześnie): konieczność wyborów strategicznych

## ▶ Musi spełniać wszystkie wymogi kwalifikowalności

### ▶ Musi być wykonalny:

- Musi mieć szansę powodzenia ekonomicznego (rentowność itp.)
- Beneficjent musi być w stanie go zrealizować
- Musi być trwałe (np. z czego będą finansowane koszty utrzymania – przy przedsięwzięciu nienastawionym na zysk – po zakończeniu projektu)

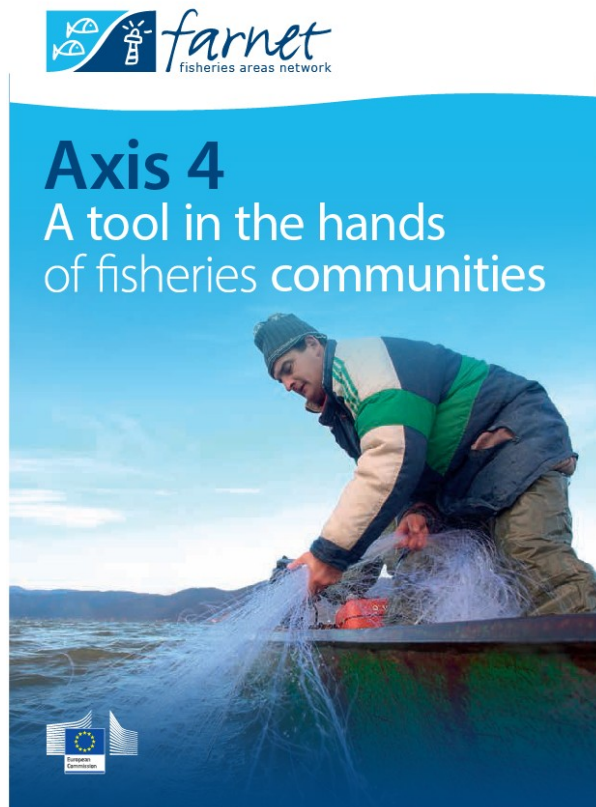
### ▶ Musi się wyróżniać:

- Widać, jak przyczyni się do realizacji strategii (nie tylko „zgodność”)
- Innowacja
- Tworzenie/utrzymanie miejsc pracy
- Zaangażowanie większej liczby partnerów
- Synergia – pomaga rozwiązać więcej niż 1 problem

## O czym nie wolno zapomnieć?

---

- ▶ „Bieg jałowy” (*deadweight*): finansowanie tych projektów, które i tak by zostały zrealizowane, nawet bez wsparcia.
- ▶ Odpowiednie rozumienie takich słów jak „wsparcie” czy „beneficjent”: LGR pomaga beneficjentowi w takim samym stopniu jak beneficjent pomaga LGR. Wspólna odpowiedzialność obu stron.
- ▶ Ile to nas będzie kosztować? Ocena kosztów i korzyści z działań LGR skierowanych na pomoc w tworzeniu i realizacji projektów. Kto jeszcze może to zrobić?



**FARNET Support Unit**

**38 rue de la Loi  
B - 1040 Bruxelles  
+32 2 613 26 50**